

PROFILASSI ANTIBIOTICA DELL'ENDOCARDITE INFETTIVA



Secondo le LG ESC 2023 per il Management dell'endocardite infettiva

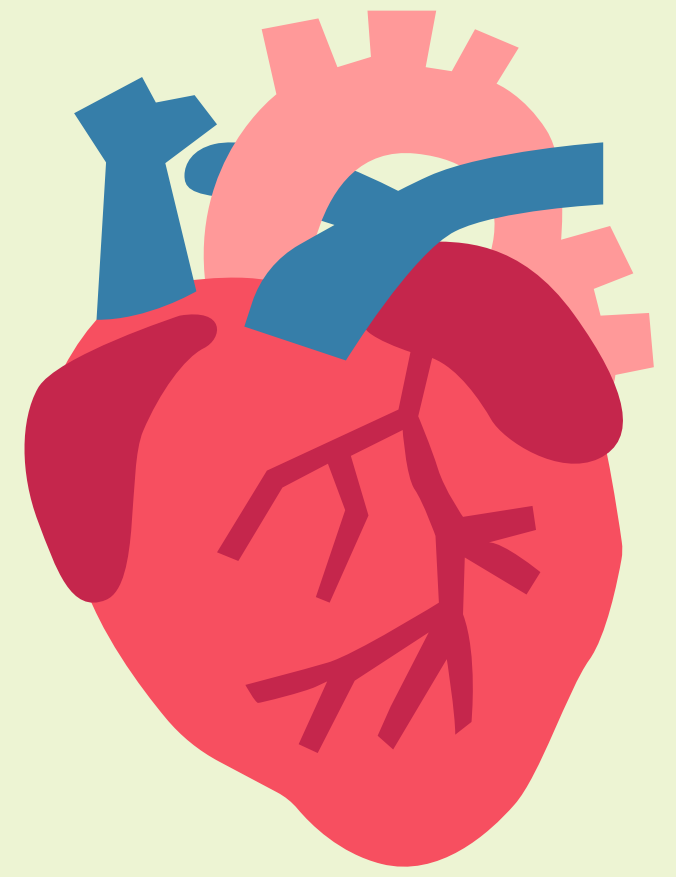
Pazienti ad alto rischio che devono fare la profilassi antibiotica:

- Pazienti con precedente endocardite batterica
- Pazienti con protesi valvolari anche quelle impiantate per via transcatetere
- Pazienti con cardiopatie congenite: cianogene non trattate o trattate con shunt post-operatorio palliativo, condotti o altre protesi. Dopo riparazione chirurgica, in assenza di shunt residui o protesi valvolari, la profilassi antibiotica è raccomandata solo nei primi 6 mesi dopo la procedura
- Pazienti con VAD
- Nei pazienti sottoposti a plastica valvolare dovrebbe essere considerata (IIa C)
- Nei pazienti trapiantati può essere considerata (IIb C)
- In tutti gli altri casi non è raccomandata

Quando deve essere eseguita la profilassi antibiotica nei pazienti ad alto rischio?

- Estrazioni dentarie, procedure di chirurgia orale, procedure che richiedano manipolazione delle gengive o della regione periapicale del dente
- Può essere considerata in occasione di gastroscopie, colonscopie, broncoscopie, cistoscopie, colposcopie, biopsie o interventi sulla cute ed apparato muscoloscheletrico (II b C)

COME?



Per via orale: **Amoxicillina**

- **2 g** negli adulti non allergici 30/60 minuti prima della procedura
- **50 mg/Kg** nei bambini

Se allergici a penicillina o ampicillina:

- **Cefalexina** 2 g negli adulti e 50 mg/kg nei bambini
- **Azitromicina** 500 mg negli adulti e 15 mg/Kg
- **Claritromicina** 500 mg negli adulti e 15 mg/Kg

Pazienti a rischio intermedio devono adottare le misure preventive se affetti da:

- Valvulopatie reumatiche
- Valvulopatie non reumatiche degenerative
- Anomalie valvolari congenite
- Dispositivi impiantabili
- Cardiomiopatia ipertrofica

QUALI?

- Accurata igiene orale, pulizia dei denti dal dentista 2 volte l'anno
- Stretta igiene della cute, disinfezione delle ferite
- Curare qualsiasi infezione batterica con antibiotico evitando l'automedicazione
- Evitare piercing e tatuaggi
- Evitare procedure invasive e uso di cateteri
- Stretto controllo delle misure antiinfettive per procedure ad alto rischio

